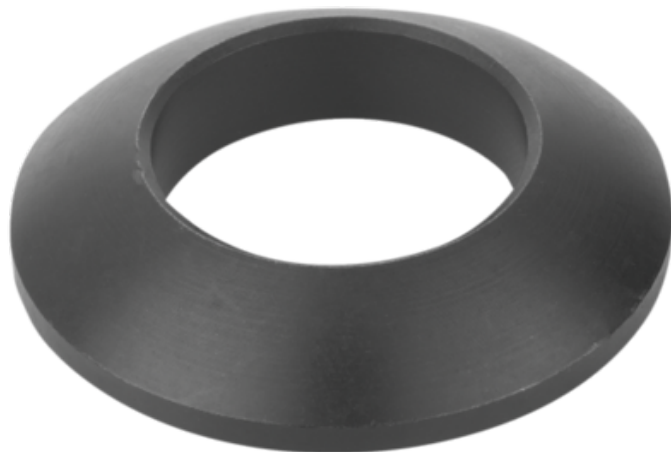




## Podkładka Kulista stal do nawęglania utwardzony dyfuzyjnie (07420-105) - Norelem



**Numer artykułu SKU:  
OT-NORELEM041051**

Numer artykułu producenta:  
-----

Czas wysyłki: 3-4 dni



## OPIS PRODUKTU

## DANE TECHNICZNE

Nazwa	Podkładka Kulista
H1	0,4
R1	7,5
Materiał korpusu	stal do nawęglania
Form	C
Norma DIN	DIN 6319
Typ produktu	podkładka
Powierzchnia korpusu	utwardzony dyfuzyjnie
H=Wysokość	2
D1=Średnica wewnętrzna	5,25
D2=Średnica zewnętrzna	10,5
G=Gwint / do gwintu	M5
Rodzaj mocowania	otwór
F=Maks.stat. Obciążalność kN	6,5

Nr kat.

OT-NORELEM041051