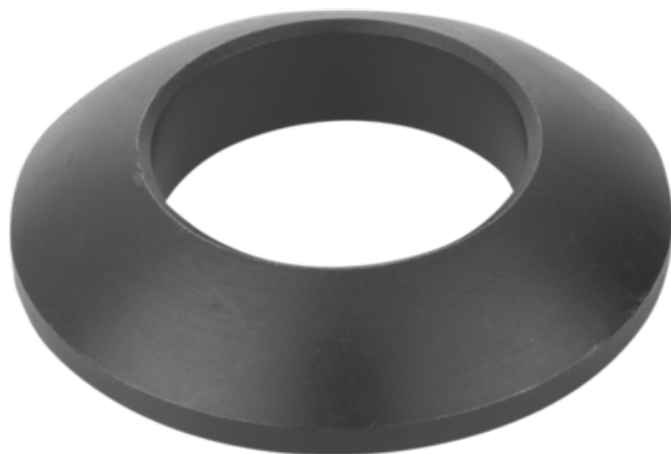




Podkładka Kulista stal do nawęglania utwardzony dyfuzyjnie (07420-108) - Norelem



**Numer artykułu SKU:
OT-NORELEM041053**

Numer artykułu producenta:

Czas wysyłki: 3-4 dni



OPIS PRODUKTU

DANE TECHNICZNE

Nazwa	Podkładka Kulista
H1	0,6
R1	12
Materiał korpusu	stal do nawęglania
Form	C
Norma DIN	DIN 6319
Typ produktu	podkładka
Powierzchnia korpusu	utwardzony dyfuzyjnie
H=Wysokość	3,2
D1=Średnica wewnętrzna	8,4
D2=Średnica zewnętrzna	17
G=Gwint / do gwintu	M8
Rodzaj mocowania	otwór
F=Maks.stat. Obciążalność kN	17

Nr kat.

OT-NORELEM041053