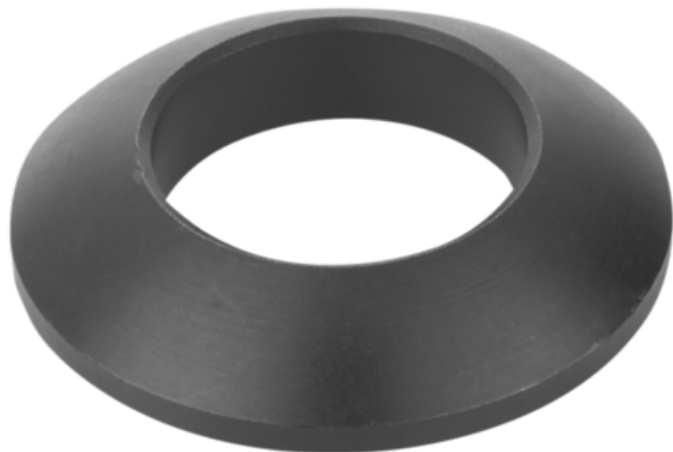




Podkładka Kulista stal do nawęglania utwardzony dyfuzyjnie (07420-116) - Norelem



**Numer artykułu SKU:
OT-NORELEM041057**

Numer artykułu producenta:

Czas wysyłki: 3-4 dni

OPIS PRODUKTU

DANE TECHNICZNE

Nazwa	Podkładka Kulista
H1	1,3
R1	22
Materiał korpusu	stal do nawęglania
Form	C
Norma DIN	DIN 6319
Typ produktu	podkładka
Powierzchnia korpusu	utwardzony dyfuzyjnie
H=Wysokość	5,3
D1=Średnica wewnętrzna	17
D2=Średnica zewnętrzna	30
G=Gwint / do gwintu	M16
Rodzaj mocowania	otwór
F=Maks.stat. Obciążalność kN	73

Nr kat.

OT-NORELEM041057