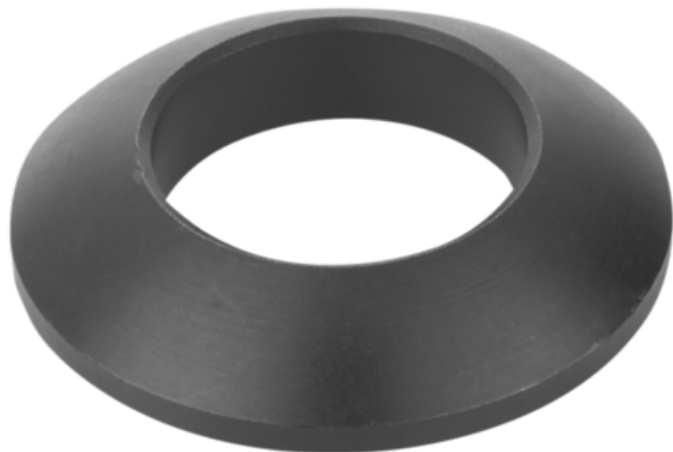




Podkładka Kulista stal do nawęglania utwardzony dyfuzyjnie (07420-130) - Norelem



**Numer artykułu SKU:
OT-NORELEM041060**

Numer artykułu producenta:

Czas wysyłki: 3-4 dni

OPIS PRODUKTU

DANE TECHNICZNE

Nazwa	Podkładka Kulista
H1	3,6
R1	41
Materiał korpusu	stal do nawęglania
Form	C
Norma DIN	DIN 6319
Typ produktu	podkładka
Powierzchnia korpusu	utwardzony dyfuzyjnie
H=Wysokość	11,2
D1=Średnica wewnętrzna	31
D2=Średnica zewnętrzna	56
G=Gwint / do gwintu	M30
Rodzaj mocowania	otwór
F=Maks.stat. Obciążalność kN	269

Nr kat.

OT-NORELEM041060