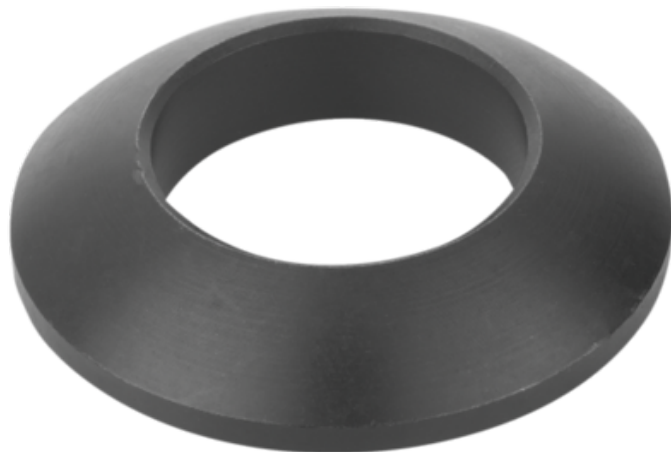




Podkładka Kulista stal do nawęglania utwardzony dyfuzyjnie (07420-142) - Norelem



**Numer artykułu SKU:
OT-NORELEM041062**

Numer artykułu producenta:

Czas wysyłki: 3-4 dni



OPIS PRODUKTU

DANE TECHNICZNE

| | |
|---------------------------------|-----------------------|
| Nazwa | Podkładka Kulista |
| H1 | 6,5 |
| R1 | 58 |
| Materiał korpusu | stal do nawęglania |
| Form | C |
| Norma DIN | DIN 6319 |
| Typ produktu | podkładka |
| Powierzchnia korpusu | utwardzony dyfuzyjnie |
| H=Wysokość | 17 |
| D1=Średnica wewnętrzna | 43 |
| D2=Średnica zewnętrzna | 78 |
| G=Gwint / do gwintu | M42 |
| Rodzaj mocowania | otwór |
| F=Maks.stat. Obciążalność kN | 542 |

Nr kat.

OT-NORELEM041062