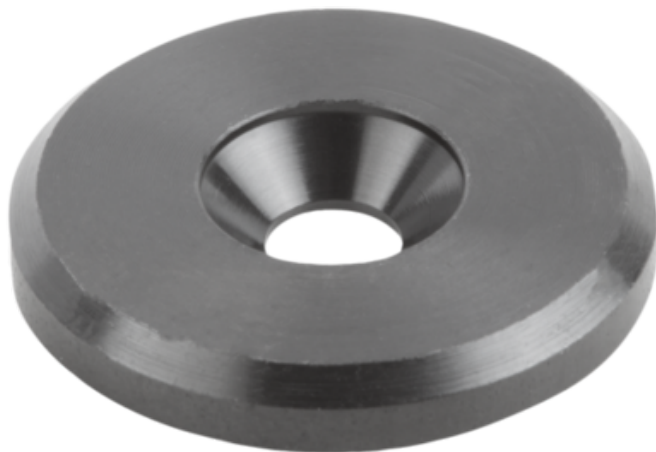




Podkładka stal oksydowane (07375-00652) - Norelem



**Numer artykułu SKU:
OT-NORELEM040991**

Numer artykułu producenta:

Czas wysyłki: 3-4 dni

OPIS PRODUKTU

DANE TECHNICZNE

Nazwa	Podkładka
D3	12
Materiał korpusu	stal
Typ produktu	podkładka
Powierzchnia korpusu	oksydowane
H=Wysokość	6
D1=Średnica wewnętrzna	6,4
Klucz stalowy	1.0715
D2=Średnica zewnętrzna	52
G=Gwint / do gwintu	M06
Rodzaj mocowania	otwór

Nr kat.

OT-NORELEM040991