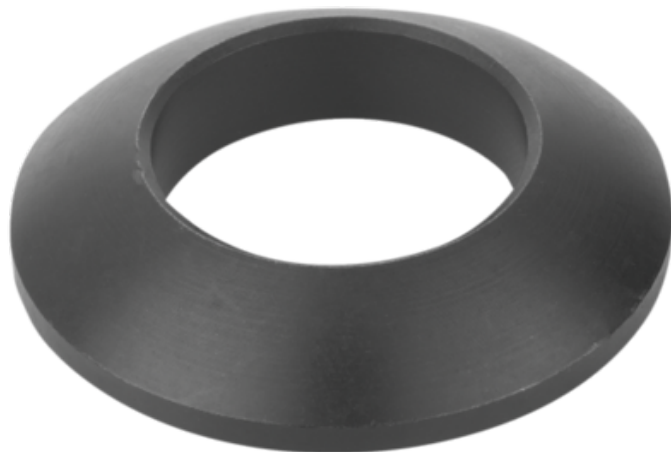




Podkładka Kulista stal do nawęglania utwardzony dyfuzyjnie (07420-148) - Norelem



**Numer artykułu SKU:
OT-NORELEM041063**

Numer artykułu producenta:

Czas wysyłki: 3-4 dni

OPIS PRODUKTU

DANE TECHNICZNE

Nazwa	Podkładka Kulista
H1	8
R1	67
Materiał korpusu	stal do nawęglania
Form	C
Norma DIN	DIN 6319
Typ produktu	podkładka
Powierzchnia korpusu	utwardzony dyfuzyjnie
H=Wysokość	21
D1=Średnica wewnętrzna	50
D2=Średnica zewnętrzna	92
G=Gwint / do gwintu	M48
Rodzaj mocowania	otwór
F=Maks.stat. Obciążalność kN	714

Nr kat.

OT-NORELEM041063