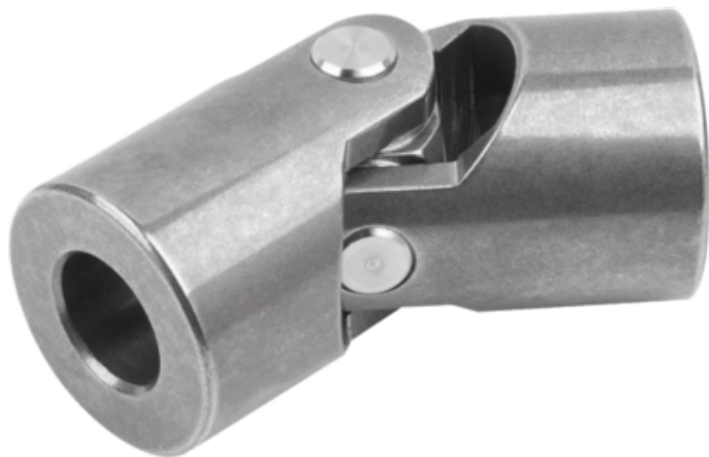




## Przegub pojedynczy stal nierdzewna (23403-01-20082) - Norelem



**Numer artykułu SKU:  
OT-NORELEM056514**

Numer artykułu producenta:  
-----

Czas wysyłki: 3-4 dni

## OPIS PRODUKTU

## DANE TECHNICZNE

Nazwa	Przegub
L1	41
L2	18
Materiał korpusu	stal nierdzewna
Wersja 1	pojedynczy
Norma DIN	podobny do DIN 808
Wersja 2	z łożyskowaniem ślizgowym
Typ produktu	otwór pasowany bez rowka
L=Długość	82
D1	42
Klucz stalowy	1.4301
D=Otwór montażowy	20

Nr kat.

OT-NORELEM056514