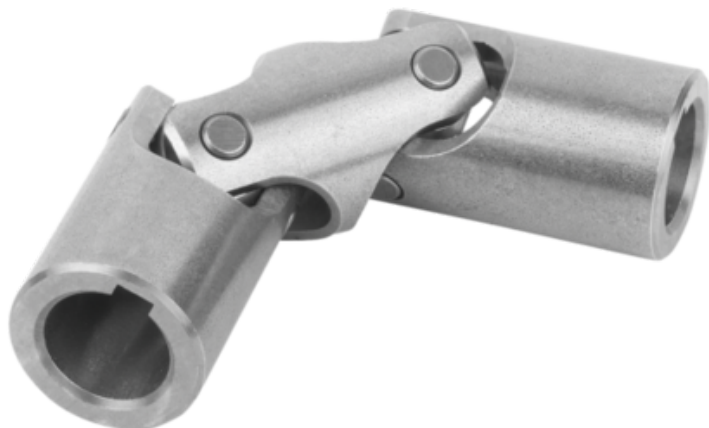




## Przegub podwójny stal z połyskiem (23410-108060) - Norelem



**Numer artykułu SKU:  
OT-NORELEM056600**

Numer artykułu producenta:  
-----

Czas wysyłki: 3-4 dni



## OPIS PRODUKTU

## DANE TECHNICZNE

Norma DIN	DIN 808-G
MB=Statyczny moment niszczący	25
Mmax=Maks. moment obrotowy NM	4
D=Otwór montażowy	8
D1	13
L=Długość	60
Powierzchnia korpusu	z połyskiem
Typ produktu	otwór pasowany z rowkiem
Wersja 2	z łożyskowaniem ślizgowym
Długość (B)	2
Wersja 1	podwójny
Materiał korpusu	stal
L3	18
L2	11
L1	21
Nazwa	Przegub
Długość (T)	9

Nr kat.

OT-NORELEM056600