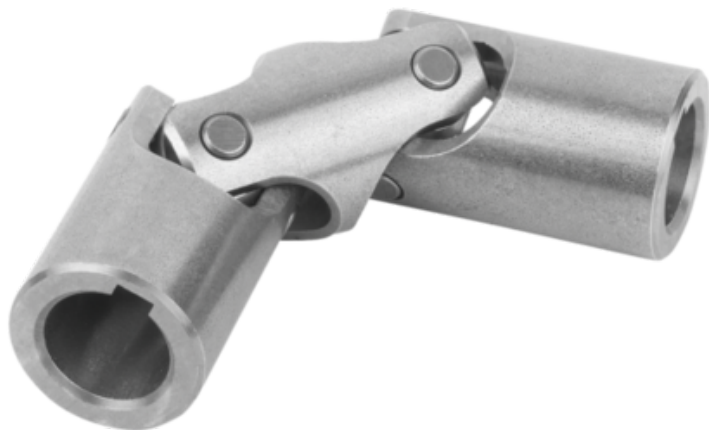




## Przegub podwójny stal z połyskiem (23410-110074) - Norelem



**Numer artykułu SKU:  
OT-NORELEM056601**

Numer artykułu producenta:  
-----

Czas wysyłki: 3-4 dni



## OPIS PRODUKTU

## DANE TECHNICZNE

Norma DIN	DIN 808-G
MB=Statyczny moment niszczący	35
Mmax=Maks. moment obrotowy NM	6
D=Otwór montażowy	10
D1	16
L=Długość	74
Powierzchnia korpusu	z połyskiem
Typ produktu	otwór pasowany z rowkiem
Wersja 2	z łożyskowaniem ślizgowym
Długość (B)	3
Wersja 1	podwójny
Materiał korpusu	stal
L3	22
L2	15
L1	26
Nazwa	Przegub
Długość (T)	11,4

Nr kat.

OT-NORELEM056601