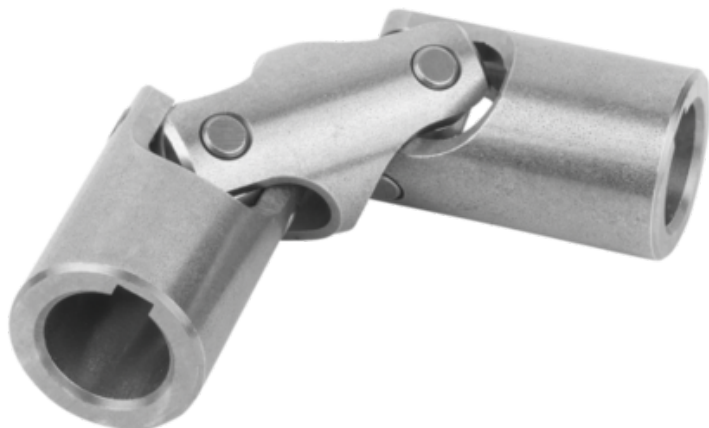




Przegub podwójny stal z połyskiem (23410-112088) - Norelem



**Numer artykułu SKU:
OT-NORELEM056602**

Numer artykułu producenta:

Czas wysyłki: 3-4 dni



OPIS PRODUKTU

DANE TECHNICZNE

Norma DIN	DIN 808-G
MB=Statyczny moment niszczący	80
Mmax=Maks. moment obrotowy NM	13
D=Otwór montażowy	12
D1	20
L=Długość	88
Powierzchnia korpusu	z połyskiem
Typ produktu	otwór pasowany z rowkiem
Wersja 2	z łożyskowaniem ślizgowym
Długość (B)	4
Wersja 1	podwójny
Materiał korpusu	stal
L3	26
L2	18
L1	31
Nazwa	Przegub
Długość (T)	13,8

Nr kat.

OT-NORELEM056602