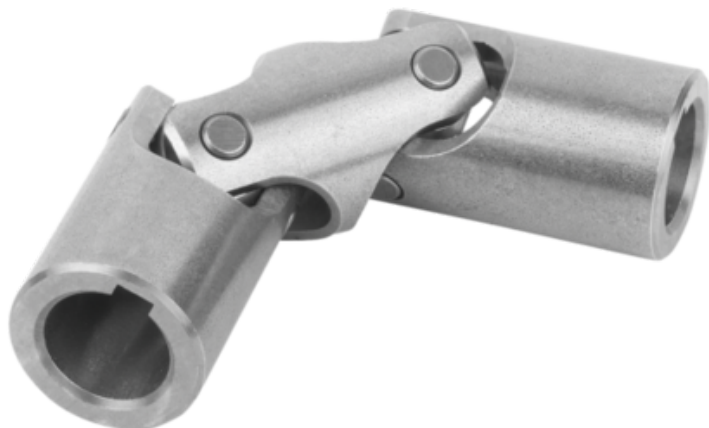




## Przegub podwójny stal z połyskiem (23410-116104) - Norelem



**Numer artykułu SKU:  
OT-NORELEM056603**

Numer artykułu producenta:  
-----

Czas wysyłki: 3-4 dni



## OPIS PRODUKTU

## DANE TECHNICZNE

Norma DIN	DIN 808-G
MB=Statyczny moment niszczący	140
Mmax=Maks. moment obrotowy NM	23
D=Otwór montażowy	16
D1	25
L=Długość	104
Powierzchnia korpusu	z połyskiem
Typ produktu	otwór pasowany z rowkiem
Wersja 2	z łożyskowaniem ślizgowym
Długość (B)	5
Wersja 1	podwójny
Materiał korpusu	stal
L3	30
L2	22
L1	37
Nazwa	Przegub
Długość (T)	18,3

Nr kat.

OT-NORELEM056603