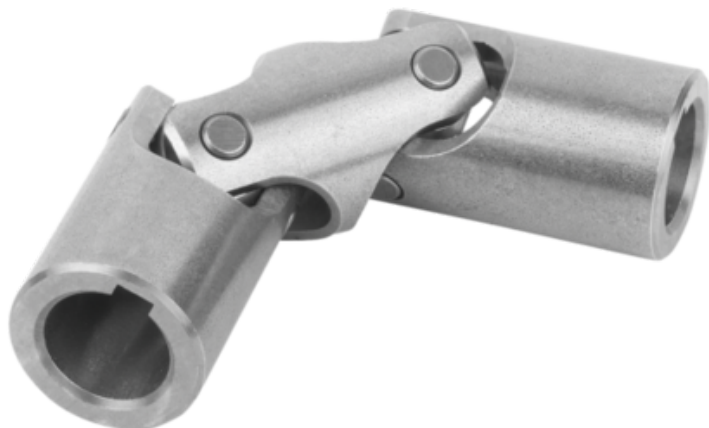




Przegub podwójny stal z połyskiem (23410-120124) - Norelem



**Numer artykułu SKU:
OT-NORELEM056604**

Numer artykułu producenta:

Czas wysyłki: 3-4 dni



OPIS PRODUKTU

DANE TECHNICZNE

Norma DIN	DIN 808-G
MB=Statyczny moment niszczący	280
Mmax=Maks. moment obrotowy NM	46
D=Otwór montażowy	20
D1	32
L=Długość	124
Powierzchnia korpusu	z połyskiem
Typ produktu	otwór pasowany z rowkiem
Wersja 2	z łożyskowaniem ślizgowym
Długość (B)	6
Wersja 1	podwójny
Materiał korpusu	stal
L3	37
L2	25
L1	43
Nazwa	Przegub
Długość (T)	22,8

Nr kat.

OT-NORELEM056604