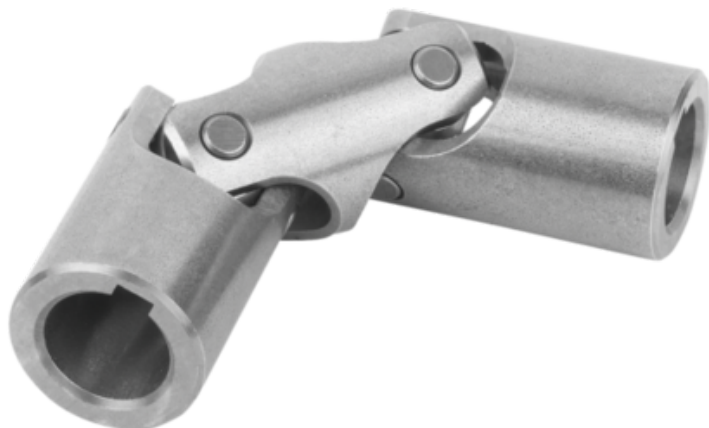




## Przegub podwójny stal z połyskiem (23410-125156) - Norelem



**Numer artykułu SKU:  
OT-NORELEM056606**

Numer artykułu producenta:  
-----

Czas wysyłki: 3-4 dni



## OPIS PRODUKTU

## DANE TECHNICZNE

Norma DIN	DIN 808-G
MB=Statyczny moment niszczący	600
Mmax=Maks. moment obrotowy NM	90
D=Otwór montażowy	25
D1	40
L=Długość	156
Powierzchnia korpusu	z połyskiem
Typ produktu	otwór pasowany z rowkiem
Wersja 2	z łożyskowaniem ślizgowym
Długość (B)	8
Wersja 1	podwójny
Materiał korpusu	stal
L3	47
L2	32
L1	54
Nazwa	Przegub
Długość (T)	28,3

Nr kat.

OT-NORELEM056606