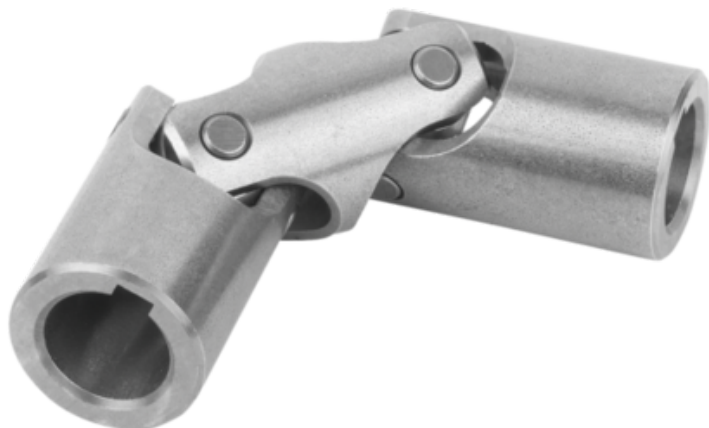




## Przegub podwójny stal z połyskiem (23410-132188) - Norelem



**Numer artykułu SKU:  
OT-NORELEM056607**

Numer artykułu producenta:  
-----

Tylko na zamówienie



## OPIS PRODUKTU

## DANE TECHNICZNE

Norma DIN	DIN 808-G
MB=Statyczny moment niszczący	1100
Mmax=Maks. moment obrotowy NM	180
D=Otwór montażowy	32
D1	50
L=Długość	188
Powierzchnia korpusu	z połyskiem
Typ produktu	otwór pasowany z rowkiem
Wersja 2	z łożyskowaniem ślizgowym
Długość (B)	10
Wersja 1	podwójny
Materiał korpusu	stal
L3	56
L2	40
L1	66
Nazwa	Przegub
Długość (T)	35,3

Nr kat.

OT-NORELEM056607