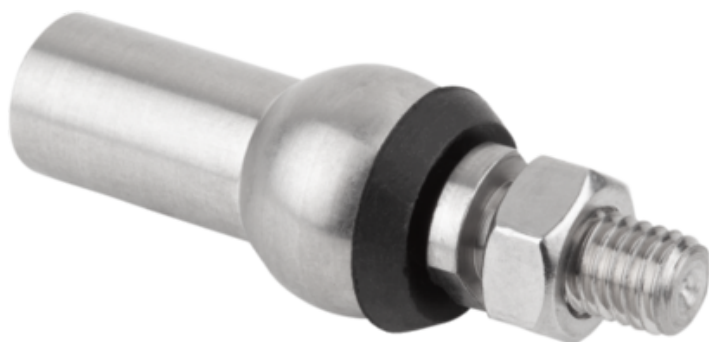




Przegub Osiowy gwint prawy stal nierdzewna z połyskiem (27665-108) - Norelem



**Numer artykułu SKU:
OT-NORELEM061710**

Numer artykułu producenta:

Tylko na zamówienie



OPIS PRODUKTU

DANE TECHNICZNE

Długość (E)	10,2
Długość (A)	22
Nazwa	Przegub Osiowy
LA	19,2
L3	9
Materiał korpusu	stal nierdzewna
Wersja 1	gwint prawy
Rodzaj gwintu	gwint wewnętrzny i zewnętrzny
Norma DIN	podobny do DIN 71802
Materiał komponentów	PTFE
Powierzchnia korpusu	z połyskiem
D1	8
D2=Gwint	M05
Klucz stalowy	1.4305
F=Siła rozsuwania N	30

Nr kat.

OT-NORELEM061710