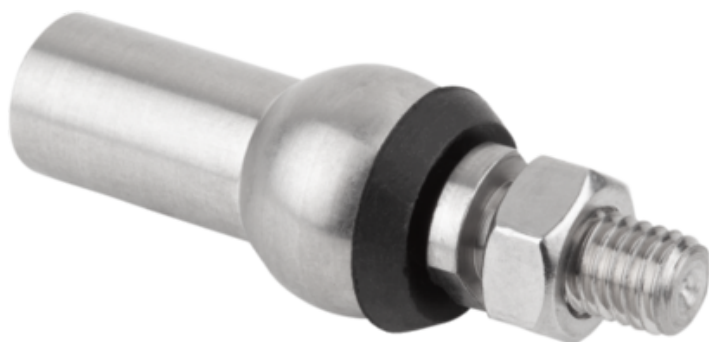




Przegub Osiowy gwint prawy stal nierdzewna z połyskiem (27665-110) - Norelem



**Numer artykułu SKU:
OT-NORELEM061711**

Numer artykułu producenta:

Czas wysyłki: 3-4 dni



OPIS PRODUKTU

DANE TECHNICZNE

Długość (E)	11,5
Długość (A)	25
Nazwa	Przegub Osiowy
LA	23,5
L3	11
Materiał korpusu	stal nierdzewna
Wersja 1	gwint prawy
Rodzaj gwintu	gwint wewnętrzny i zewnętrzny
Norma DIN	podobny do DIN 71802
Materiał komponentów	PTFE
Powierzchnia korpusu	z połyskiem
D1	10
D2=Gwint	M06
Klucz stalowy	1.4305
F=Siła rozsuwania N	40

Nr kat.

OT-NORELEM061711