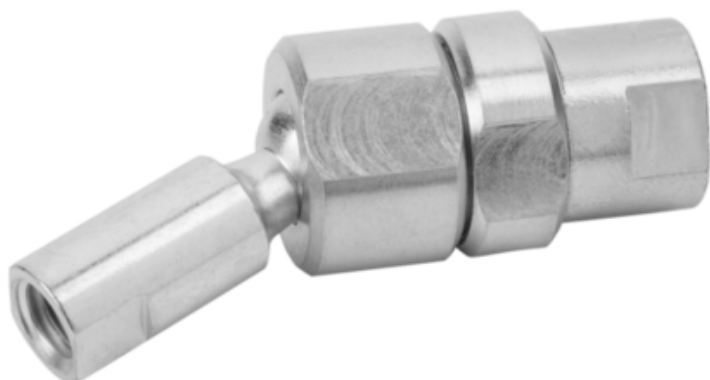




Przegub Osiowy feststellbar (27670-41006) - Norelem



**Numer artykułu SKU:
OT-NORELEM061728**

Numer artykułu producenta:

Czas wysyłki: 3-4 dni



OPIS PRODUKTU

DANE TECHNICZNE

Długość (E)	12
Długość (A)	25
Nazwa	Przegub Osiowy
Długość (L)	23,5
Form	D
Wersja 1	feststellbar
M=Moment dokręcania maks Nm	12,4
D1	10
D2=Gwint	M06
F (kN)	2,5
Długość (α)	20°
M Nm	5,2

Nr kat.

OT-NORELEM061728