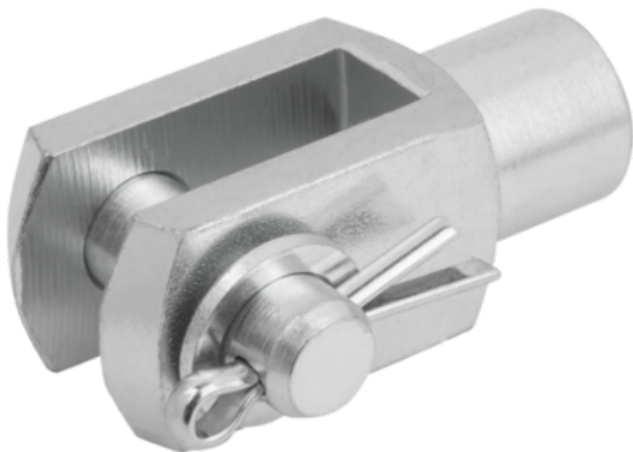




Przegub Widełkowy stal automatowa ocynkowany (27624-05101) - Norelem



**Numer artykułu SKU:
OT-NORELEM061345**

Numer artykułu producenta:

Czas wysyłki: 3-4 dni



OPIS PRODUKTU

DANE TECHNICZNE

Długość (B)	5
Długość (A)	10
Gwint	10
Nazwa	Przegub Widełkowy
L1	26
L2	20
D3	9
L3	7,5
Materiał korpusu	stal automatowa
Rodzaj gwintu	gwint wewnętrzny
Norma DIN	DIN 71752
Wersja 2	gwint lewy
Powierzchnia korpusu	ocynkowany
D1	5
D2=Gwint	M05

Nr kat.

OT-NORELEM061345