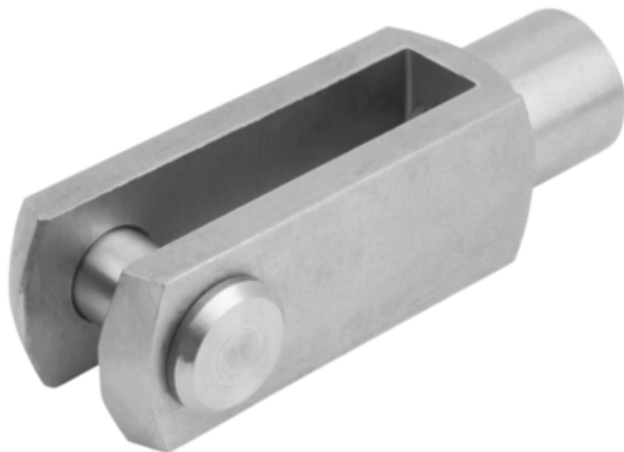




Przegub Widełkowy stal nierdzewna z połyskiem (27622-16321) - Norelem



**Numer artykułu SKU:
OT-NORELEM061341**

Numer artykułu producenta:

Czas wysyłki: 3-4 dni



OPIS PRODUKTU

DANE TECHNICZNE

Długość (B)	16
Długość (A)	32
Gwint	32
Nazwa	Przegub Widełkowy
L2	64
D3	26
Materiał korpusu	stal nierdzewna
Rodzaj gwintu	gwint wewnętrzny
Norma DIN	DIN 71752
Wersja 2	gwint lewy
Powierzchnia korpusu	z połyskiem
D1	16
D2=Gwint	M16
Klucz stalowy	1.4305

Nr kat.

OT-NORELEM061341