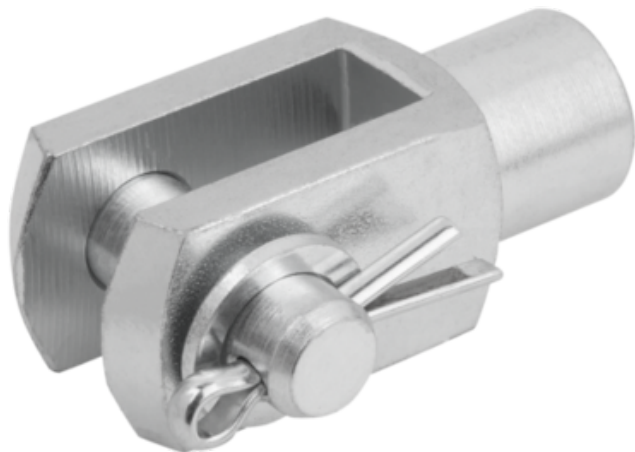




## Przegub Widełkowy stal automatowa ocynkowany (27624-10140) - Norelem



**Numer artykułu SKU:  
OT-NORELEM061370**

Numer artykułu producenta:  
-----

Czas wysyłki: 3-4 dni



## OPIS PRODUKTU

## DANE TECHNICZNE

Długość (B)	10
Długość (A)	20
Gwint	40
Nazwa	Przegub Widełkowy
L1	72
L2	60
D3	18
L3	15
Materiał korpusu	stal automatowa
Rodzaj gwintu	gwint wewnętrzny
Norma DIN	DIN 71752
Wersja 2	gwint prawy
Powierzchnia korpusu	ocynkowany
D1	10
D2=Gwint	M10X1,25

Nr kat.

OT-NORELEM061370