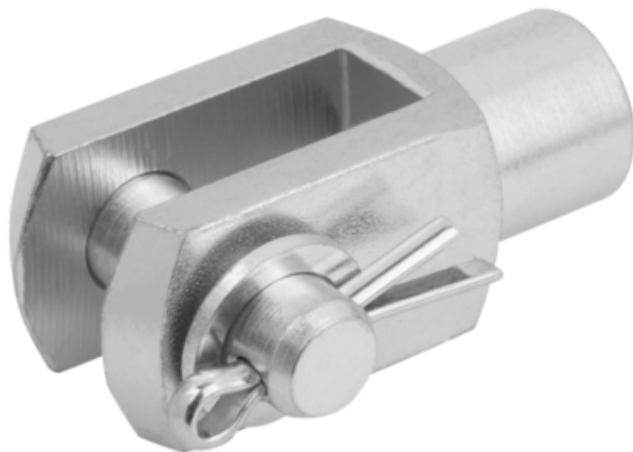




## Przegub Widełkowy stal automatowa ocynkowany (27624-10201) - Norelem



**Numer artykułu SKU:  
OT-NORELEM061374**

Numer artykułu producenta:  
-----

Czas wysyłki: 3-4 dni



## OPIS PRODUKTU

## DANE TECHNICZNE

Długość (B)	10
Długość (A)	20
Gwint	20
Nazwa	Przegub Widełkowy
L1	52
L2	40
D3	18
L3	15
Materiał korpusu	stal automatowa
Rodzaj gwintu	gwint wewnętrzny
Norma DIN	DIN 71752
Wersja 2	gwint lewy
Powierzchnia korpusu	ocynkowany
D1	10
D2=Gwint	M10

Nr kat.

OT-NORELEM061374