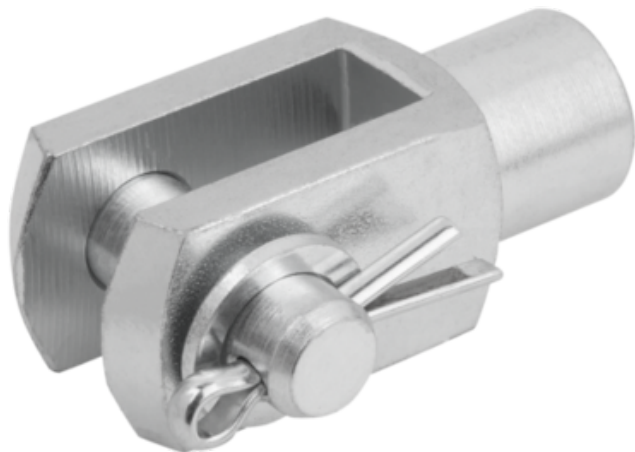




## Przegub Widełkowy stal automatowa ocynkowany (27624-12124) - Norelem



**Numer artykułu SKU:  
OT-NORELEM061376**

Numer artykułu producenta:  
-----

Czas wysyłki: 3-4 dni



## OPIS PRODUKTU

## DANE TECHNICZNE

Długość (B)	12
Długość (A)	24
Gwint	24
Nazwa	Przegub Widełkowy
L1	62
L2	48
D3	20
L3	18
Materiał korpusu	stal automatowa
Rodzaj gwintu	gwint wewnętrzny
Norma DIN	DIN 71752
Wersja 2	gwint prawy
Powierzchnia korpusu	ocynkowany
D1	12
D2=Gwint	M12X1,25

Nr kat.

OT-NORELEM061376