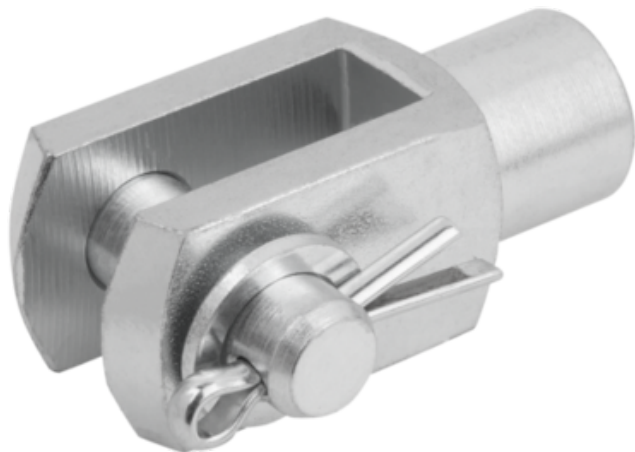




Przegub Widełkowy stal automatowa ocynkowany (27624-1428) - Norelem



**Numer artykułu SKU:
OT-NORELEM061381**

Numer artykułu producenta:

Czas wysyłki: 3-4 dni



OPIS PRODUKTU

DANE TECHNICZNE

Długość (B)	14
Długość (A)	27
Gwint	28
Nazwa	Przegub Widełkowy
L1	72
L2	56
D3	24
L3	22,5
Materiał korpusu	stal automatowa
Rodzaj gwintu	gwint wewnętrzny
Norma DIN	DIN 71752
Wersja 2	gwint prawy
Powierzchnia korpusu	ocynkowany
D1	14
D2=Gwint	M14

Nr kat.

OT-NORELEM061381