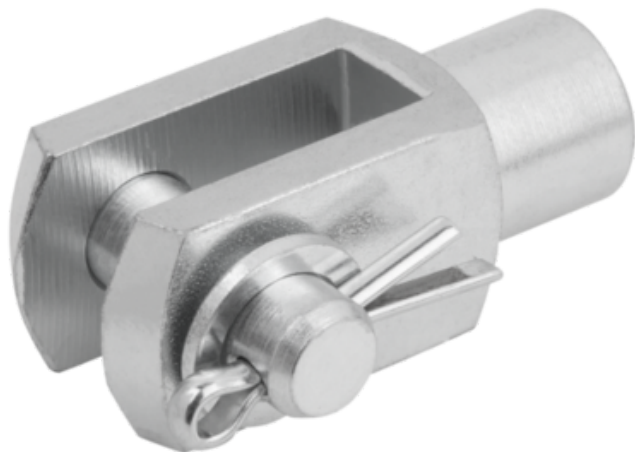




Przegub Widełkowy stal automatowa ocynkowany (27624-1632) - Norelem



**Numer artykułu SKU:
OT-NORELEM061383**

Numer artykułu producenta:

Czas wysyłki: 3-4 dni



OPIS PRODUKTU

DANE TECHNICZNE

Długość (B)	16
Długość (A)	32
Gwint	32
Nazwa	Przegub Widełkowy
L1	83
L2	64
D3	26
L3	24
Materiał korpusu	stal automatowa
Rodzaj gwintu	gwint wewnętrzny
Norma DIN	DIN 71752
Wersja 2	gwint prawy
Powierzchnia korpusu	ocynkowany
D1	16
D2=Gwint	M16

Nr kat.

OT-NORELEM061383