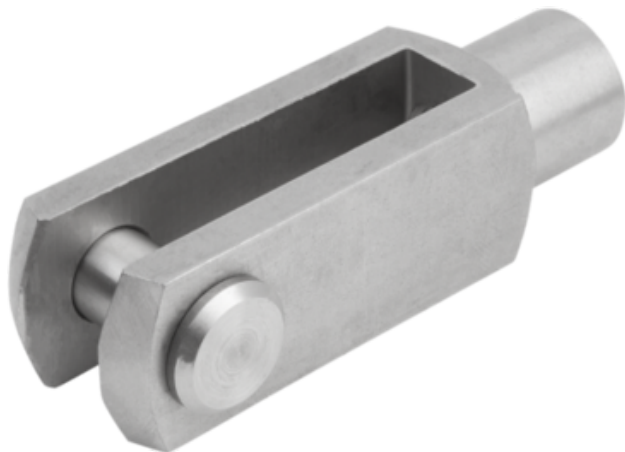




Przegub Widełkowy stal nierdzewna z połyskiem (27622-05101) - Norelem



**Numer artykułu SKU:
OT-NORELEM061323**

Numer artykułu producenta:

Czas wysyłki: 3-4 dni

OPIS PRODUKTU

DANE TECHNICZNE

Długość (B)	5
Długość (A)	10
Gwint	10
Nazwa	Przegub Widełkowy
L2	20
D3	9
Materiał korpusu	stal nierdzewna
Rodzaj gwintu	gwint wewnętrzny
Norma DIN	DIN 71752
Wersja 2	gwint lewy
Powierzchnia korpusu	z połyskiem
D1	5
D2=Gwint	M05
Klucz stalowy	1.4305

Nr kat.

OT-NORELEM061323