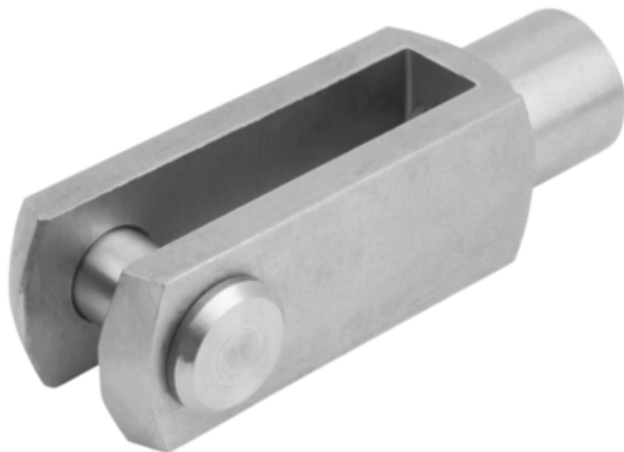




Przegub Widełkowy stal nierdzewna z połyskiem (27622-06121) - Norelem



**Numer artykułu SKU:
OT-NORELEM061325**

Numer artykułu producenta:

Czas wysyłki: 3-4 dni



OPIS PRODUKTU

DANE TECHNICZNE

Długość (B)	6
Długość (A)	12
Gwint	12
Nazwa	Przegub Widełkowy
L2	24
D3	10
Materiał korpusu	stal nierdzewna
Rodzaj gwintu	gwint wewnętrzny
Norma DIN	DIN 71752
Wersja 2	gwint lewy
Powierzchnia korpusu	z połyskiem
D1	6
D2=Gwint	M06
Klucz stalowy	1.4305

Nr kat.

OT-NORELEM061325