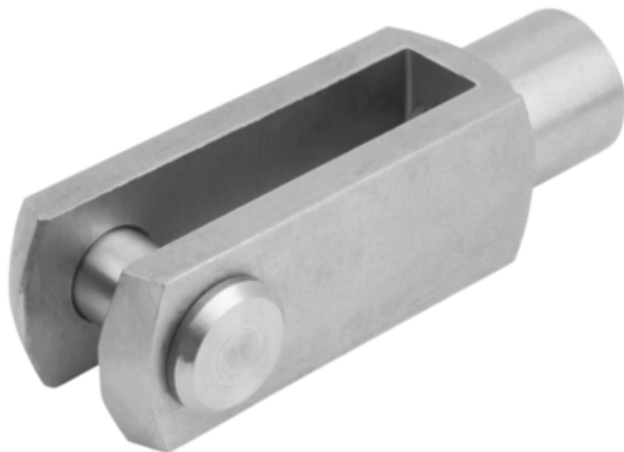




Przegub Widełkowy stal nierdzewna z połyskiem (27622-08161) - Norelem



**Numer artykułu SKU:
OT-NORELEM061327**

Numer artykułu producenta:

Czas wysyłki: 3-4 dni



OPIS PRODUKTU

DANE TECHNICZNE

Długość (B)	8
Długość (A)	16
Gwint	16
Nazwa	Przegub Widełkowy
L2	32
D3	14
Materiał korpusu	stal nierdzewna
Rodzaj gwintu	gwint wewnętrzny
Norma DIN	DIN 71752
Wersja 2	gwint lewy
Powierzchnia korpusu	z połyskiem
D1	8
D2=Gwint	M08
Klucz stalowy	1.4305

Nr kat.

OT-NORELEM061327