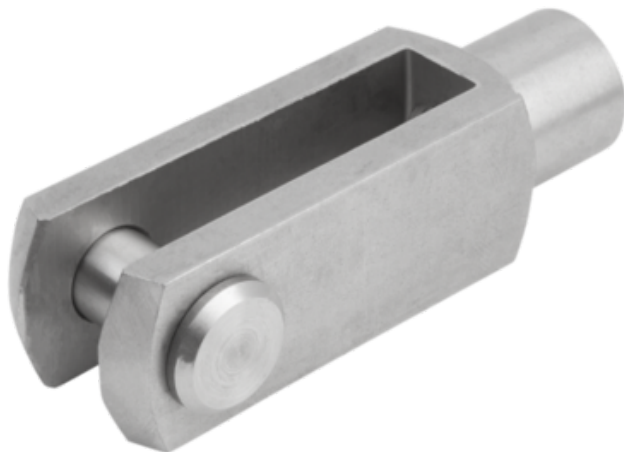




Przegub Widełkowy stal nierdzewna z połyskiem (27622-10120) - Norelem



**Numer artykułu SKU:
OT-NORELEM061329**

Numer artykułu producenta:

Czas wysyłki: 3-4 dni



OPIS PRODUKTU

DANE TECHNICZNE

| | |
|----------------------|-------------------|
| Długość (B) | 10 |
| Długość (A) | 20 |
| Gwint | 20 |
| Nazwa | Przegub Widełkowy |
| L2 | 40 |
| D3 | 18 |
| Materiał korpusu | stal nierdzewna |
| Rodzaj gwintu | gwint wewnętrzny |
| Norma DIN | DIN 71752 |
| Wersja 2 | gwint prawy |
| Powierzchnia korpusu | z połyskiem |
| D1 | 10 |
| D2=Gwint | M10X1,25 |
| Klucz stalowy | 1.4305 |

Nr kat.

OT-NORELEM061329