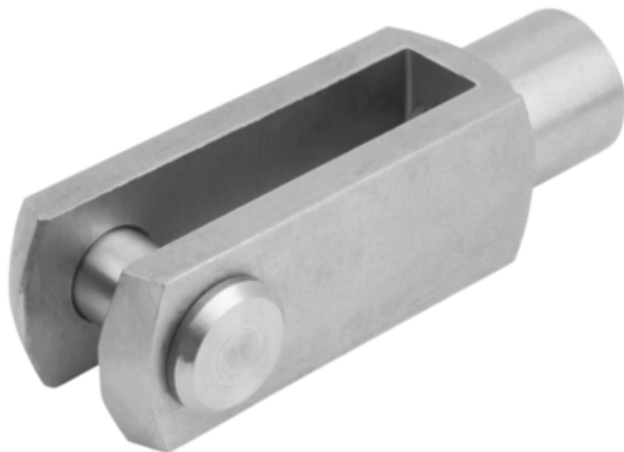




Przegub Widełkowy stal nierdzewna z połyskiem (27622-10201) - Norelem



**Numer artykułu SKU:
OT-NORELEM061331**

Numer artykułu producenta:

Czas wysyłki: 3-4 dni



OPIS PRODUKTU

DANE TECHNICZNE

Długość (B)	10
Długość (A)	20
Gwint	20
Nazwa	Przegub Widełkowy
L2	40
D3	18
Materiał korpusu	stal nierdzewna
Rodzaj gwintu	gwint wewnętrzny
Norma DIN	DIN 71752
Wersja 2	gwint lewy
Powierzchnia korpusu	z połyskiem
D1	10
D2=Gwint	M10
Klucz stalowy	1.4305

Nr kat.

OT-NORELEM061331