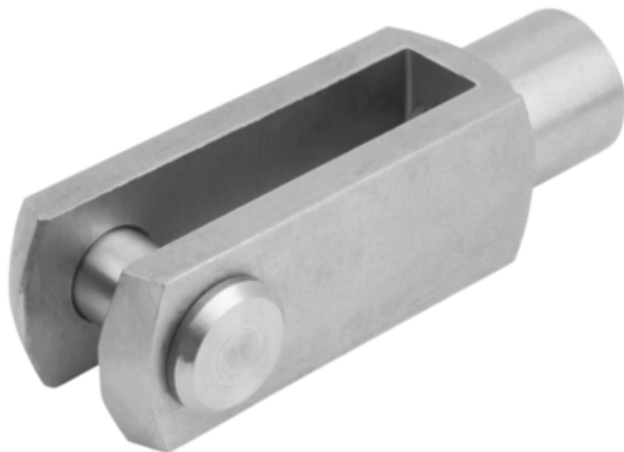




## Przegub Widełkowy stal nierdzewna z połyskiem (27622-1040) - Norelem



**Numer artykułu SKU:  
OT-NORELEM061332**

Numer artykułu producenta:  
-----

Czas wysyłki: 3-4 dni



## OPIS PRODUKTU

## DANE TECHNICZNE

Długość (B)	10
Długość (A)	20
Gwint	40
Nazwa	Przegub Widełkowy
L2	60
D3	18
Materiał korpusu	stal nierdzewna
Rodzaj gwintu	gwint wewnętrzny
Norma DIN	DIN 71752
Wersja 2	gwint prawy
Powierzchnia korpusu	z połyskiem
D1	10
D2=Gwint	M10
Klucz stalowy	1.4305

Nr kat.

OT-NORELEM061332