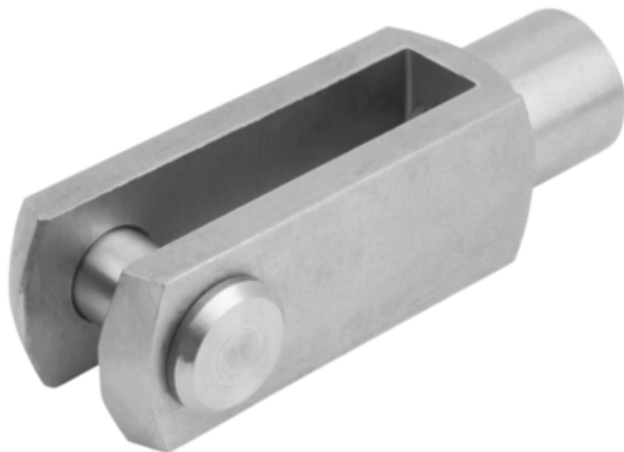




Przegub Widełkowy stal nierdzewna z połyskiem (27622-12124) - Norelem



**Numer artykułu SKU:
OT-NORELEM061333**

Numer artykułu producenta:

Czas wysyłki: 3-4 dni



OPIS PRODUKTU

DANE TECHNICZNE

Długość (B)	12
Długość (A)	24
Gwint	24
Nazwa	Przegub Widełkowy
L2	48
D3	20
Materiał korpusu	stal nierdzewna
Rodzaj gwintu	gwint wewnętrzny
Norma DIN	DIN 71752
Wersja 2	gwint prawy
Powierzchnia korpusu	z połyskiem
D1	12
D2=Gwint	M12X1,25
Klucz stalowy	1.4305

Nr kat.

OT-NORELEM061333