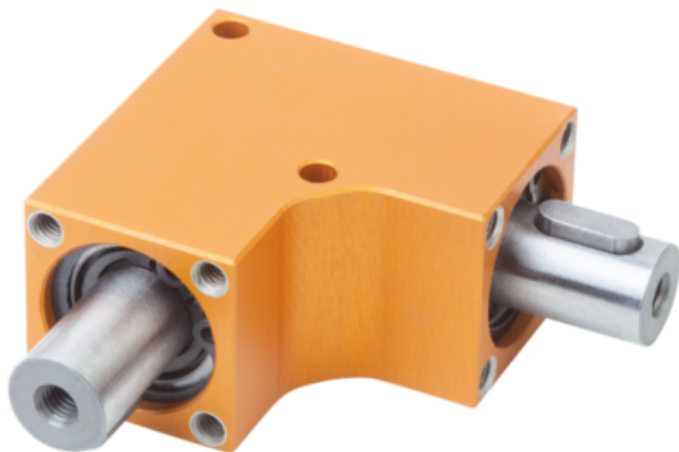




Przekładnia Stożkowa aluminium anodowany (22712-2035) - Norelem



**Numer artykułu SKU:
OT-NORELEM055935**

Numer artykułu producenta:

Czas wysyłki: 3-4 dni

norelem

OPIS PRODUKTU

DANE TECHNICZNE

Materiał komponentów	stal
N=Zakres prędkości obrotowej o	100 / 500 / 1000
Mmax=Maks. moment obrotowy NM	0,75 / 0,3 / 0,15
FR=Obciążenie wału N	100
A4	10
A3	7,5
U=Stosunek przełożenia	1:1
FA=Obciążenie wału N	100
A2	7
A1	10
D2	3,1
D1	M03X8
D=Średnica	8
Powierzchnia korpusu	anodowany
Długość (S)	2
Materiał korpusu	aluminium
S2	0,8
S1	8
D5	16
D4	M03X6
D3	M03X10
L2	25
L1	12
Długość (L)	35
Nazwa	Przekładnia Stożkowa
Długość (T)	2,05
Długość (A)	7,5
Długość (B)	20

Nr kat.

OT-NORELEM055935