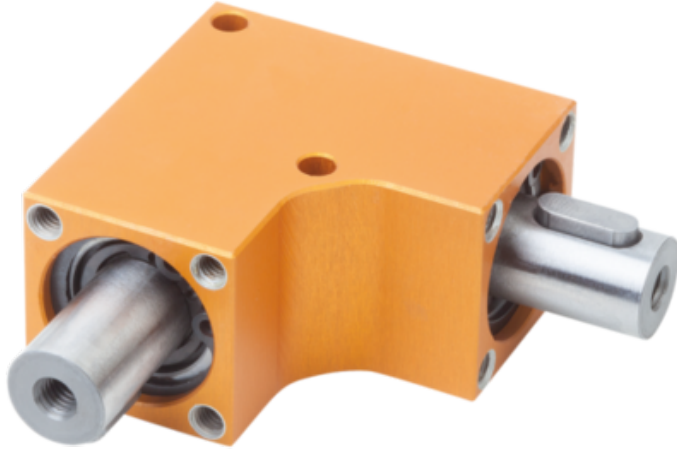




Przekładnia Stożkowa aluminium anodowany (22712-2646) - Norelem



**Numer artykułu SKU:
OT-NORELEM055937**

Numer artykułu producenta:

Czas wysyłki: 3-4 dni

norelem

OPIS PRODUKTU

DANE TECHNICZNE

Materiał komponentów	stal
N=Zakres prędkości obrotowej o	100 / 500 / 1000
Mmax=Maks. moment obrotowy NM	4 / 1,5 / 0,75
FR=Obciążenie wału N	140
A4	16
A3	10
U=Stosunek przełożenia	1:1
FA=Obciążenie wału N	140
A2	9
A1	13
D2	4,1
D1	M05X8
D=Średnica	12
Powierzchnia korpusu	anodowany
Długość (S)	4
Materiał korpusu	aluminium
S2	1,5
S1	12
D5	21
D4	M04X8
D3	M04X10
L2	33
L1	16
Długość (L)	46
Nazwa	Przekładnia Stozkowa
Długość (T)	2
Długość (A)	10
Długość (B)	26

Nr kat.

OT-NORELEM055937