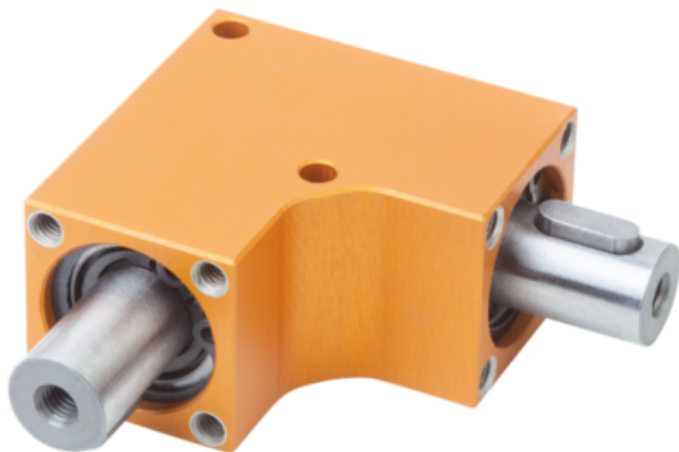




Przekładnia Stożkowa aluminium anodowany (22712-3053) - Norelem



**Numer artykułu SKU:
OT-NORELEM055938**

Numer artykułu producenta:

Czas wysyłki: 3-4 dni

norelem

OPIS PRODUKTU

DANE TECHNICZNE

Materiał komponentów	stal
N=Zakres prędkości obrotowej o	100 / 500 / 1000
Mmax=Maks. moment obrotowy NM	5 / 2 / 1
FR=Obciążenie wału N	240
A4	16
A3	11
U=Stosunek przełożenia	1:1
FA=Obciążenie wału N	240
A2	11
A1	15
D2	4,1
D1	M05X8
D=Średnica	12
Powierzchnia korpusu	anodowany
Długość (S)	4
Materiał korpusu	aluminium
S2	1,5
S1	12
D5	24
D4	M04X8
D3	M04X10
L2	38
L1	16
Długość (L)	53
Nazwa	Przekładnia Stozkowa
Długość (T)	2,1
Długość (A)	11
Długość (B)	30

Nr kat.

OT-NORELEM055938