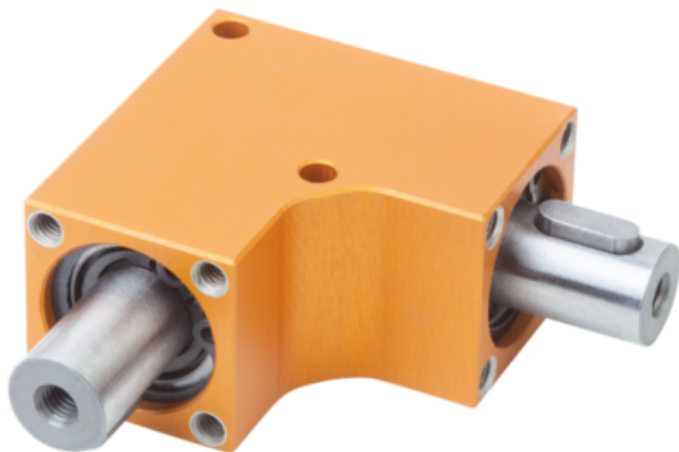




## Przekładnia Stożkowa aluminium anodowany (22712-3560) - Norelem



**Numer artykułu SKU:  
OT-NORELEM055940**

Numer artykułu producenta:  
-----

Czas wysyłki: 3-4 dni

**norelem**

### OPIS PRODUKTU

---

### DANE TECHNICZNE

Materiał komponentów	stal
N=Zakres prędkości obrotowej o	100 / 500 / 1000
Mmax=Maks. moment obrotowy NM	10 / 4 / 2
FR=Obciążenie wału N	550
A4	16
A3	13
U=Stosunek przełożenia	1:1
FA=Obciążenie wału N	550
A2	13,5
A1	17,5
D2	4,1
D1	M05X8
D=Średnica	12
Powierzchnia korpusu	anodowany
Długość (S)	4
Materiał korpusu	aluminium
S2	1,5
S1	12
D5	30
D4	M04X8
D3	M04X10
L2	42,5
L1	16
Długość (L)	60
Nazwa	Przekładnia Stozkowa
Długość (T)	2,1
Długość (A)	13
Długość (B)	35

Nr kat.

OT-NORELEM055940