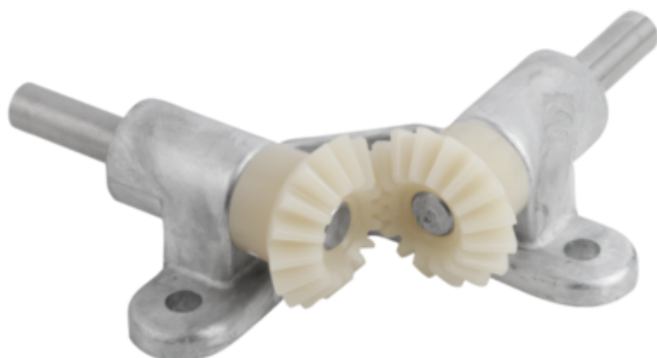




Przekładnia Stożkowa cynk (22715-2210) - Norelem



**Numer artykułu SKU:
OT-NORELEM055952**

Numer artykułu producenta:

Czas wysyłki: 3-4 dni



OPIS PRODUKTU

DANE TECHNICZNE

Materiał komponentów	poliketon
n=Stosunek przełożenia	1:1
Moment obrotowy ncm	8,7
Moduł	1
N=Liczba zębów	16/16
A1	19,4
D2	4,8
D1	12
D=Średnica	5H9
Długość (A)	32
Materiał korpusu	cynk
H2	4
H1	18,8
L1	15
Długość (L)	50
Nazwa	Przekładnia Stożkowa
Długość (R)	6
Długość (H)	10

Nr kat.

OT-NORELEM055952