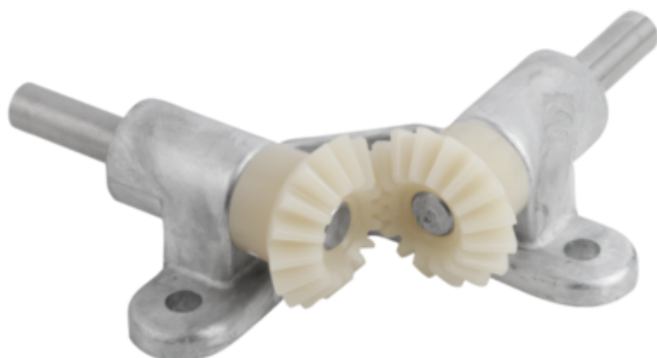




Przekładnia Stożkowa cynk (22715-2220) - Norelem



**Numer artykułu SKU:
OT-NORELEM055954**

Numer artykułu producenta:

Czas wysyłki: 3-4 dni



OPIS PRODUKTU

DANE TECHNICZNE

Materiał komponentów	poliketon
n=Stosunek przełożenia	1:1
Moment obrotowy ncm	76,6
Moduł	2
N=Liczba zębów	16/16
A1	35
D2	7
D1	22
D=Średnica	10H6
Długość (A)	55
Materiał korpusu	cynk
H2	6
H1	37,5
L1	30
Długość (L)	90
Nazwa	Przekładnia Stożkowa
Długość (R)	11
Długość (H)	20

Nr kat.

OT-NORELEM055954