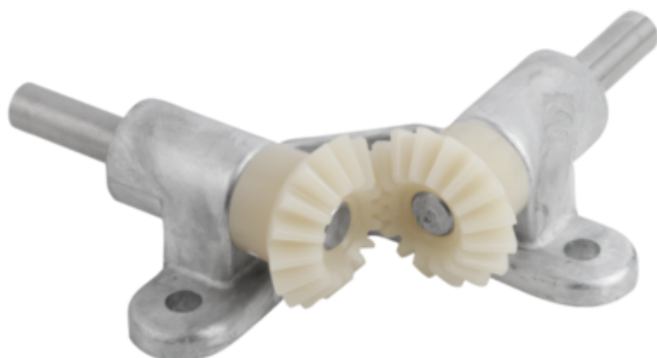




Przekładnia Stożkowa cynk (22715-2225) - Norelem



**Numer artykułu SKU:
OT-NORELEM055955**

Numer artykułu producenta:

Czas wysyłki: 3-4 dni



OPIS PRODUKTU

DANE TECHNICZNE

Materiał komponentów	poliketon
n=Stosunek przełożenia	1:1
Moment obrotowy ncm	152,2
Moduł	2,5
N=Liczba zębów	16/16
A1	41
D2	9
D1	25
D=Średnica	12H6
Długość (A)	65
Materiał korpusu	cynk
H2	7
H1	46,8
L1	35
Długość (L)	105
Nazwa	Przekładnia Stożkowa
Długość (R)	12,5
Długość (H)	25

Nr kat.

OT-NORELEM055955