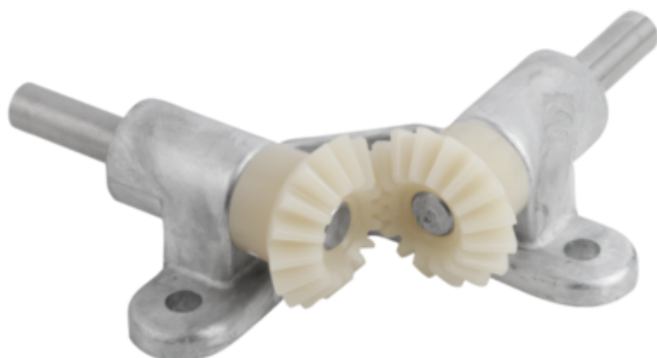




## Przekładnia Stożkowa cynk (22715-2230) - Norelem



**Numer artykułu SKU:  
OT-NORELEM055956**

Numer artykułu producenta:  
-----

Czas wysyłki: 3-4 dni



## OPIS PRODUKTU

## DANE TECHNICZNE

Materiał komponentów	poliketon
n=Stosunek przełożenia	1:1
Moment obrotowy ncm	262,5
Moduł	3
N=Liczba zębów	16/16
A1	47,5
D2	9
D1	30
D=Średnica	15H6
Długość (A)	75
Materiał korpusu	cynk
H2	8
H1	56,2
L1	40
Długość (L)	120
Nazwa	Przekładnia Stożkowa
Długość (R)	15
Długość (H)	30

Nr kat.

OT-NORELEM055956