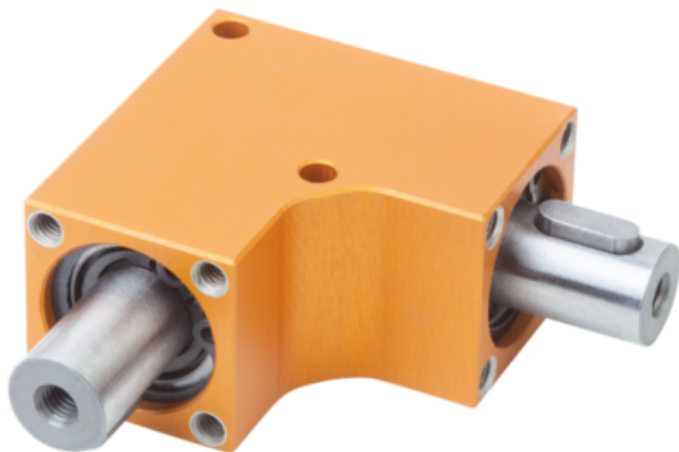




Przekładnia Stożkowa aluminium anodowany (22712-1832) - Norelem



**Numer artykułu SKU:
OT-NORELEM055934**

Numer artykułu producenta:

Czas wysyłki: 3-4 dni

norelem

OPIS PRODUKTU

DANE TECHNICZNE

Materiał komponentów	stal
N=Zakres prędkości obrotowej o	100 / 500 / 1000
Mmax=Maks. moment obrotowy NM	0,35 / 0,1 / 0,05
FR=Obciążenie wału N	60
A4	11
A3	6,5
U=Stosunek przełożenia	1:1
FA=Obciążenie wału N	60
A2	6
A1	8,5
D2	3,1
D1	M03X8
D=Średnica	6
Powierzchnia korpusu	anodowany
Długość (S)	2
Materiał korpusu	aluminium
S2	0,8
S1	8
D5	13
D4	M03X6
D3	M03X10
L2	23
L1	12
Długość (L)	32
Nazwa	Przekładnia Stozkowa
Długość (T)	2,1
Długość (A)	6,5
Długość (B)	18

Nr kat.

OT-NORELEM055934