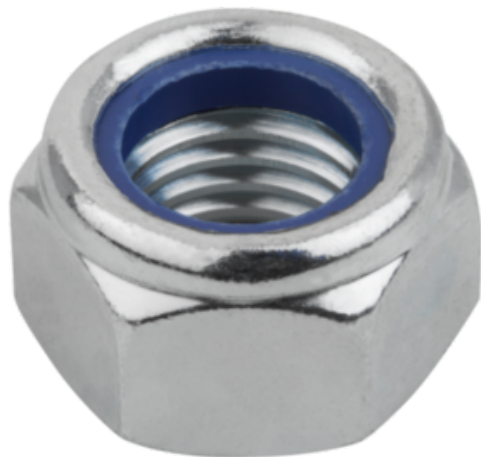




Nakrętka Sześciokątna z dociskiem stal ocynkowany galwanicznie (07214-220) - Norelem



**Numer artykułu SKU:
OT-NORELEM040192**

Numer artykułu producenta:

Tylko na zamówienie



OPIS PRODUKTU

DANE TECHNICZNE

Długość (E)	32,95
Długość (M)	14
Nazwa	Nakrętka Sześciokątna
Materiał korpusu	stal
Wersja 1	z dociskiem
Norma DIN	DIN 985
D=Gwint	M20
Wersja 2	forma niska
Typ produktu	nakrętka
Materiał komponentów	poliamid
Powierzchnia korpusu	ocynkowany galwanicznie
H=Wysokość	20
SW=Rozwartość klucza	30
G=Gwint / do gwintu	M20
Rodzaj mocowania	łbem sześciokątnym
Klasa wytrzymałości	8

Nr kat.

OT-NORELEM040192