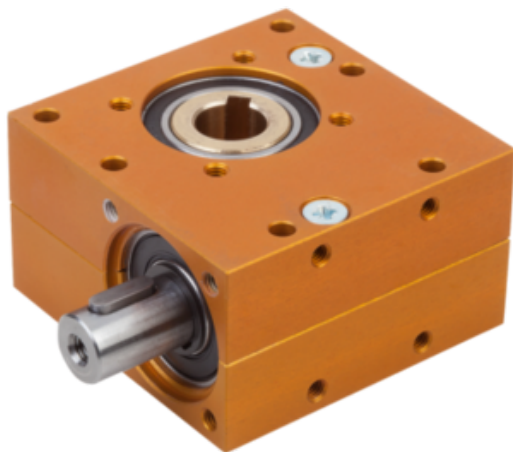




## Przekładnia Slimakowa aluminium anodowany (22700-23) - Norelem



**Numer artykułu SKU:  
OT-NORELEM055921**

Numer artykułu producenta:  
-----

Czas wysyłki: 3-4 dni



## OPIS PRODUKTU

## DANE TECHNICZNE

Nazwa	Przekładnia Slimakowa
Materiał korpusu	aluminium
Materiał komponentów	stal
Powierzchnia korpusu	anodowany
M=Maks. moment napędowy nm	10 / 8 / 6
FA=Obciążenie wału N	250
U=Stosunek przełożenia	23:1
Samohamowanie	bez samoczynnego hamowania
FR=Obciążenie wału N	250
Stopień efektywności %	50
N=Zakres prędkości obrotowej o	100 / 500 / 1000

Nr kat.

OT-NORELEM055921