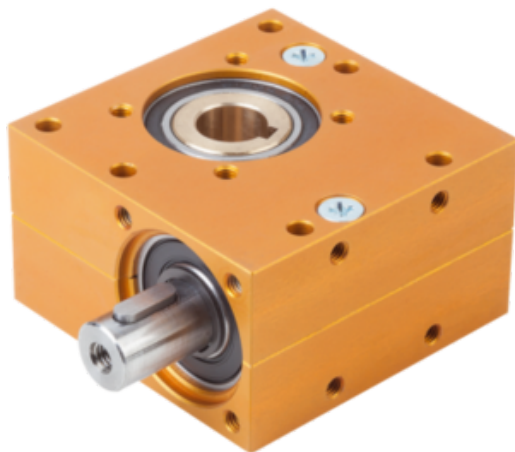




Przekładnia Slimakowa aluminium anodowany (22700-13) - Norelem



**Numer artykułu SKU:
OT-NORELEM055918**

Numer artykułu producenta:

Czas wysyłki: 3-4 dni



OPIS PRODUKTU

DANE TECHNICZNE

Nazwa	Przekładnia Slimakowa
Materiał korpusu	aluminium
Materiał komponentów	stal
Powierzchnia korpusu	anodowany
M=Maks. moment napędowy nm	15 / 13 / 11
FA=Obciążenie wału N	200
U=Stosunek przełożenia	13:1
Samohamowanie	bez samoczynnego hamowania
FR=Obciążenie wału N	200
Stopień efektywności %	56
N=Zakres prędkości obrotowej o	100 / 500 / 1000

Nr kat.

OT-NORELEM055918