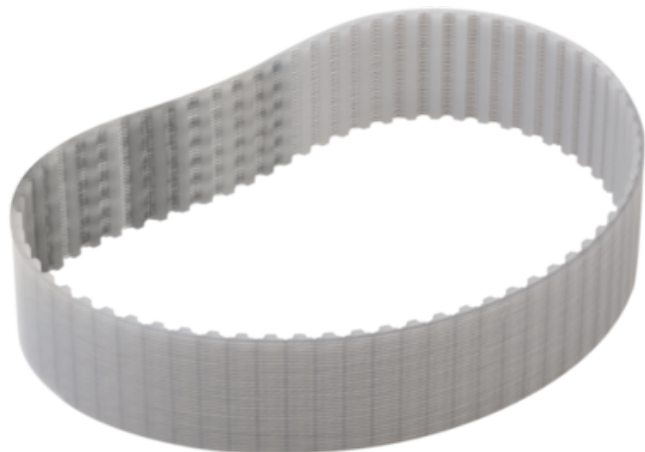




Pasek Zębaty zamknięty poliuretan szary (22052-0525X0700) - Norelem



**Numer artykułu SKU:
OT-NORELEM049497**

Numer artykułu producenta:

Tylko na zamówienie

OPIS PRODUKTU

DANE TECHNICZNE

Nazwa	Pasek Zębaty
L1	700
Materiał korpusu	poliuretan
Kolor korpusu	szary
Wersja 1	zamknięty
Norma DIN	7721
BW=Szerokość pasa	25
P=Profil	T5
N=Liczba zębów	140
L1=Efektywna długość	700

Nr kat.

OT-NORELEM049497