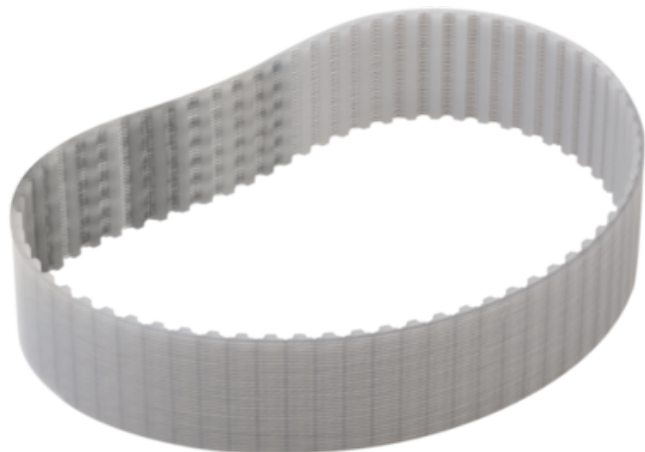




## Pasek Zębaty zamknięty poliuretan szary (22052-0525X0850) - Norelem



**Numer artykułu SKU:  
OT-NORELEM049503**

Numer artykułu producenta:  
-----

Czas wysyłki: 3-4 dni



## OPIS PRODUKTU

## DANE TECHNICZNE

Nazwa	Pasek Zębaty
L1	850
Materiał korpusu	poliuretan
Kolor korpusu	szary
Wersja 1	zamknięty
Norma DIN	7721
BW=Szerokość pasa	25
P=Profil	T5
N=Liczba zębów	170
L1=Efektywna długość	850

Nr kat.

OT-NORELEM049503