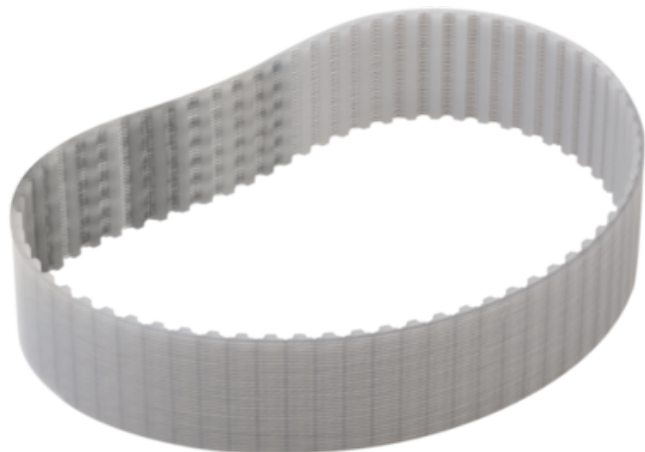




Pasek Zębaty zamknięty poliuretan szary (22052-0525X0250) - Norelem



**Numer artykułu SKU:
OT-NORELEM049457**

Numer artykułu producenta:

Czas wysyłki: 3-4 dni



OPIS PRODUKTU

DANE TECHNICZNE

Nazwa	Pasek Zębaty
L1	250
Materiał korpusu	poliuretan
Kolor korpusu	szary
Wersja 1	zamknięty
Norma DIN	7721
BW=Szerokość pasa	25
P=Profil	T5
N=Liczba zębów	50
L1=Efektywna długość	250

Nr kat.

OT-NORELEM049457