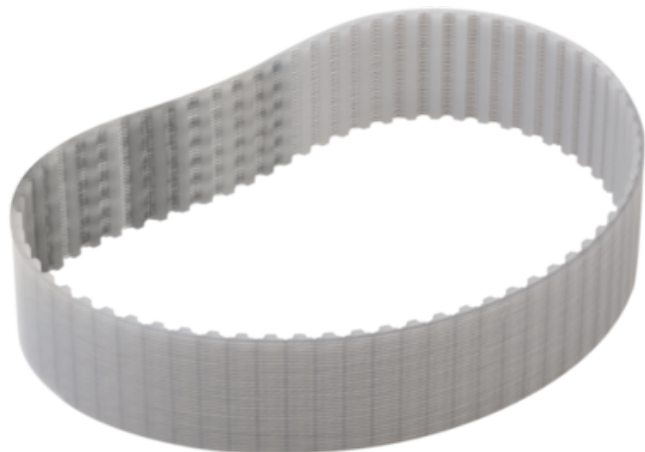




## Pasek Zębaty zamknięty poliuretan szary (22052-0525X1440) - Norelem



**Numer artykułu SKU:  
OT-NORELEM049511**

Numer artykułu producenta:  
-----

Tylko na zamówienie

## OPIS PRODUKTU

## DANE TECHNICZNE

Nazwa	Pasek Zębaty
L1	1440
Materiał korpusu	poliuretan
Kolor korpusu	szary
Wersja 1	zamknięty
Norma DIN	7721
BW=Szerokość pasa	25
P=Profil	T5
N=Liczba zębów	288
L1=Efektywna długość	1440

Nr kat.

OT-NORELEM049511