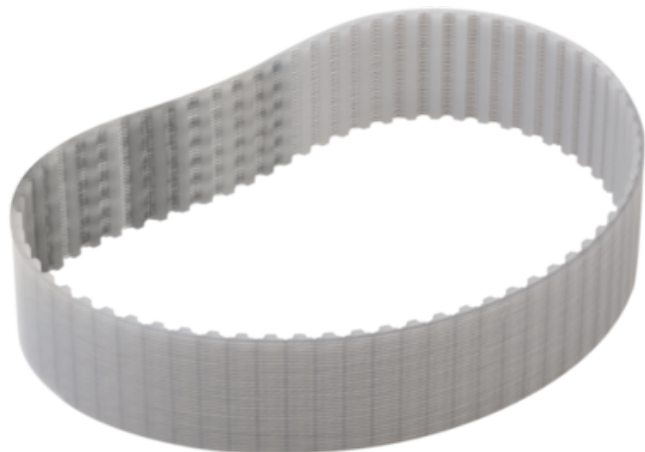




## Pasek Zębaty zamknięty poliuretan szary (22052-0525X0600) - Norelem



**Numer artykułu SKU:  
OT-NORELEM049489**

Numer artykułu producenta:  
-----

Czas wysyłki: 3-4 dni

## OPIS PRODUKTU

## DANE TECHNICZNE

Nazwa	Pasek Zębaty
L1	600
Materiał korpusu	poliuretan
Kolor korpusu	szary
Wersja 1	zamknięty
Norma DIN	7721
BW=Szerokość pasa	25
P=Profil	T5
N=Liczba zębów	120
L1=Efektywna długość	600

Nr kat.

OT-NORELEM049489