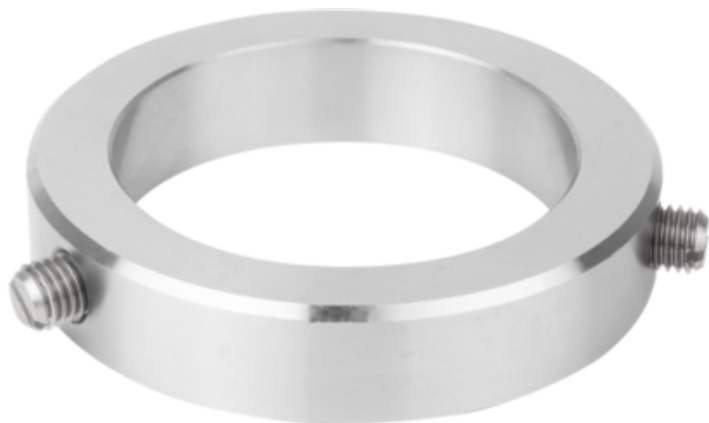




Pierścień Osadczy stal z połyskiem (07800-107501) - Norelem



**Numer artykułu SKU:
OT-NORELEM042670**

Numer artykułu producenta:

Czas wysyłki: 3-4 dni

OPIS PRODUKTU

DANE TECHNICZNE

Nazwa	Pierścień Osadczy
Materiał korpusu	stal
Form	A
Norma DIN	DIN 705
Materiał komponentów	stal
Powierzchnia korpusu	z połyskiem
D1=Średnica wewnętrzna	75
B=Grubość	22
D2=Średnica zewnętrzna	110
Typ formy	wkręt bez łoża ze szczeliną
D3=Wkręt bez łoża	M12X20

Nr kat.

OT-NORELEM042670